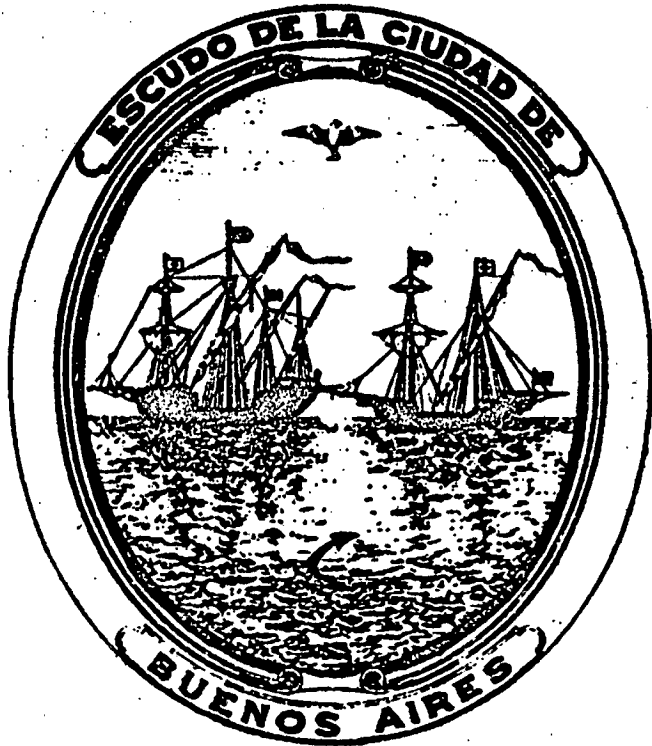




anio 5 11-25

# MUNICIPALIDAD DE LA CIUDAD DE BUENOS AIRES



Cnel. (R) EUGENIO F. SCHETTINI  
Intendente Municipal

Cont. Púb. JULIO A. LOPEZ MOSQUERA  
Secretario de Hacienda y Administración

Dr. CARLOS J. GARCIA DIAZ  
Secretario de Salud Pública

Ing. JORGE CARLOS ONETO  
Secretario de Obras Públicas y Urbanismo

Ing. MIGUEL JUAN MIRABELLA  
Secretario de Abastecimiento y Policía Municipal

Dr. JUAN SCHETTINI  
Secretario de Cultura y Acción Social

ESCUDO DE LA CIUDAD DE BUENOS AIRES, Ordenanza del 3 de Octubre de 1929

## DIRECCION DE ESTADISTICA

H. C. D.	
Nº DE INVENTARIO	12451
UBICACION	18-8-1
INGRESO	19-8-75
MATERIA	D

ALEJANDRO PREBISCH  
Director

AURELIO S. BARONE  
Subdirector

DOMINGO A. MOABRE  
Secretario General

F.C.D. ANULADO	
Nº DE INVENTARIO	
UBICACION	XXVI-41 (80)
FECHA DE ANALITICO	

FEDERICO A. MEYER

Jefe  
Dpto. Estudios y Est. Económica  
y Financiera

ATILIO NUÑO

Jefe  
Dpto. Censos y Publicaciones



I N D I C E

ESPECTACULOS PUBLICOS Y ACTOS  
CULTURALES

	<u>Pág.</u>
<b>TEATRO COLON</b>	
Resumen General .....	1
Detalle del espectáculo, según su género .....	2/3
<b>TEATRO SAN MARTIN</b>	
Resumen General .....	4
Detalle del espectáculo, según su género y sala	
Sala Martín Coronado .....	5/6
Sala Juan A. Casacuberta .....	7/8
<b>CINEMATOGRAFOS</b> .....	9
<b>TEATROS</b> .....	10
<b>BIBLIOTECAS PUBLICAS</b>	
Resumen General .....	11
Bibliotecas Nacionales .....	12
Bibliotecas Públicas Municipales .....	13
Bibliotecas Públicas Particulares .....	14
Concurrentes .....	15/16
<b>BANDA MUNICIPAL</b> .....	17
<b>HIPODROMOS</b> .....	18/19
<b>BOX</b> .....	20/21
<b>FUTBOL PROFESIONAL</b>	
Resumen General .....	22
1a. División "A" .....	23
1a. División "B" .....	24

SERIES DIVERSAS

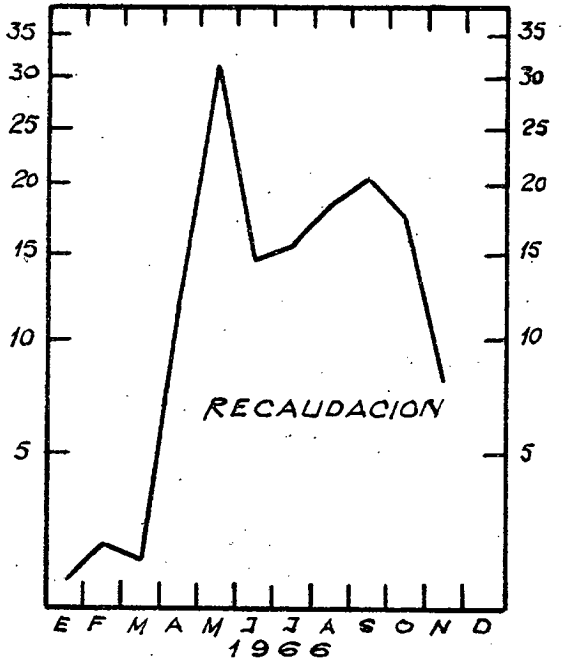
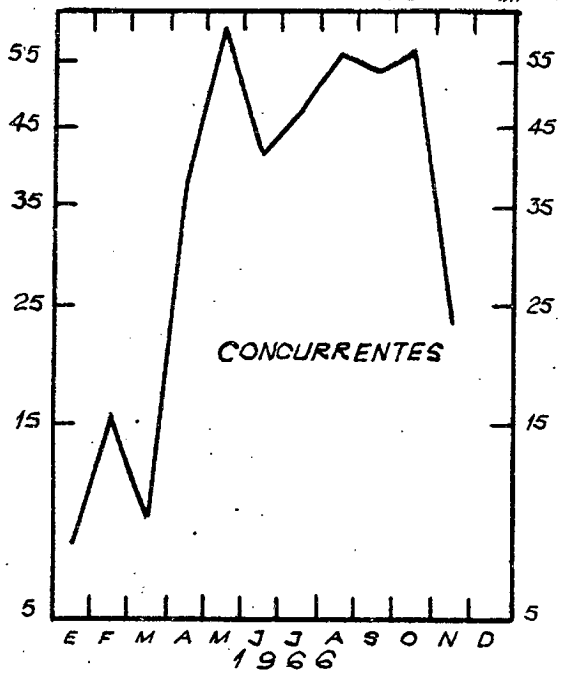
**PRESTAMOS DEL BANCO MUNICIPAL**

<b>a) Operación</b>	
Préstamos Prendarios Otorgados .....	25
Préstamos Prendarios Cancelados - Rescatados - Rematados..	26
Préstamos Prendarios - Excedentes Abonados - Renovados di- rectamente - Préstamos con autorización de venta inmediata	27



	<u>Pág.</u>
b) Importes	
Préstamos Prendarios Otorgados .....	28
Préstamos Prendarios Cancelados - Rescatados - Rematados .....	29
Préstamos Prendarios - Excedentes Abonados - Préstamos con au torización de venta inmediata .....	30
PATENTAMIENTO DE VEHICULOS .....	31
ESTADISTICA DE EDIFICACION	
Permisos de Edificación Acordados .....	32
Construcciones Nuevas y Ampliaciones Terminadas - Total .....	33
Construcciones Nuevas Terminadas .....	34
Ampliaciones Terminadas .....	35
DIRECCION DE TRANSITO	
Licencias de conductores otorgadas .....	36/37
Vehículos inspeccionados y prueba de funcionamiento .....	38
Permisos especiales concedidos .....	39
Cuerpo de Policía Municipal - Infracciones comprobadas en la vía pública .	40/41
TRIBUNAL MUNICIPAL DE FALTAS	
Causas Resueltas .....	42/43
ESTADISTICA DE CEMENTERIOS .....	44/45
DIRECCION DE ASISTENCIA JURIDICA SOCIAL	
Departamento de Asistencia Jurídica Social	
Sección Patrocinio Social - Casos Solucionados .....	46
Sección regularización de la familia - Documentación - Sección	
Encuestas Sociales y Adm.- Caja de Convenios .....	47
Fuero Civil - Justicia de Paz - Fuero Penal - Fuero Comercial.	48
Departamento de Asistencia Jurídica .....	49
ESTADISTICA CARCELARIA	
Asilo Correccional de Mujeres	
Movimiento .....	50
Nacionalidades .....	51/52
Delitos .....	53/54
Profesión u Oficio .....	55
LIMPIEZA DE LA CIUDAD .....	56/57





TEATRO COLON - RESUMEN GENERAL

Período	MOVIMIENTO				
	Funciones	Concurrentes	Recaudaciones	Concurrentes por función (1)	Recaudación por función (1)
	(Número)		(m\$)	(Número)	(m\$)
1965	258	429.216	112.193.475	1.664	434.859
1966	249	411.693	142.543.740	1.653	572.465
E. 1966	8	8.564	949.550	1.071	118.694
F. "	17	15.869	1.811.150	933	106.538
M. "	9	9.566	1.155.810	1.063	128.423
A. "	25	37.920	12.220.590	1.517	488.824
M. "	32	61.665	31.015.390	1.927	969.231
J. "	25	41.590	14.956.510	1.664	598.260
J. "	26	45.731	15.316.340	1.759	589.090
A. "	29	56.253	18.311.480	1.940	631.430
S. "	29	54.745	20.886.070	1.888	720.209
O. "	31	56.625	17.907.970	1.827	577.676
N. "	18	23.165	8.012.880	1.287	445.160
D. "(2)	-	-	-	-	-

(1) Promedio.-  
 (2) Período de receso.-





TEATRO COLON - DETALLE DEL ESPECTACULO, SEGUN SU GENERO

Período	TEMPORADA LIRICA			ESPECTACULOS COREOGRAFICOS		
	Funciones	Concurrentes	Recaudación	Funciones	Concurrentes	Recaudación
	(Número)		(m\$)	(Número)		(m\$)
1965	97	181.571	58.687.280	53	79.041	17.166.920
1966	89	151.424	65.757.450	51	73.981	21.998.290
E. 1966	2	2.142	307.700	5	5.355	556.850
F. "	9	7.429	988.350	6	6.426	664.800
M. "	5	5.333	754.850	2	2.142	214.100
A. "	3	4.352	662.250	16	24.138	9.309.350
M. "	8	12.501	5.469.480	3	6.236	2.959.200
J. "	11	23.015	10.679.350	.	.	.
J. "	12	23.260	10.904.640	2	3.269	975.350
A. "	14	28.941	11.954.140	.	.	.
S. "	12	23.929	13.930.650	.	.	.
O. "	10	18.245	9.734.740	6	10.445	1.876.800
N. "	3	2.277	371.300	11	15.970	5.441.840
D. " (1)	-	-	-	-	-	-

(1) Período de receso.-



TEATRO COLOM - DETALLE DEL ESPECTACULO, SEGUN SU GENERO (Conclusión)

Período	CONCIERTOS SINFONICOS			SOLISTAS		
	Funciones	Concurrentes	Recaudación	Funciones	Concurrentes	Recaudación
	(Número)		(m\$u)	(Número)		(m\$u)
1965	98	155.773	33.095.075	10	12.831	3.244.200
1966	89	154.576	43.830.950	20	31.712	10.957.050
E. 1966	1	1.067	85.000	.	.	.
F. "	2	2.014	158.000	.	.	.
M. "	2	2.091	186.860	.	.	.
A. "	3	3.768	179.490	3	5.662	2.069.500
M. "	16	34.482	19.904.260	5	8.446	2.682.450
J. "	11	14.504	3.342.710	3	4.071	934.450
J. "	9	15.636	2.602.550	3	3.566	833.800
A. "	12	22.287	4.115.040	3	5.025	2.242.300
S. "	14	25.874	4.760.870	3	4.942	2.194.550
O. "	15	27.935	6.296.430	.	.	.
N. "	4	4.918	2.199.740	.	.	.
D. " (1)	-	-	-	-	-	-

(1) Período de receso.-



Período	MOVIMIENTO				
	Funciones	Concurrentes	Recaudación	Concurrentes por función (1)	Recaudación por función (1)
	(Número)		(m\$n)	(Número)	(m\$n)
1965	452	131.731	21.145.670	291	46.782
1966	405	96.774	21.873.525	239	54.009
E. 1966 (2)	.	.	.	.	.
F. "	20	4.458	668.700	223	33.435
M. "	10	2.487	421.475	249	42.148
A. "	25	7.214	3.032.000	289	121.280
M. "	18	4.650	615.500	258	34.194
J. "	73	18.894	3.631.900	259	49.752
J. "	72	15.615	3.059.700	217	42.496
A. "	45	9.102	2.096.550	202	46.590
S. "	22	5.376	1.128.900	244	51.314
O. "	41	10.627	1.911.950	259	46.633
N. "	40	10.347	1.845.800	259	46.145
D. "	39	8.004	3.461.050	205	88.745

(1) Promedio.-

(2) El Teatro San Martín no suministró la información correspondiente al mes de Enero, por no registrarse actividad.-



SALA MARTIN CORONADO

Período	TOTAL GENERAL			BALLET			COMEDIA		
	Funciones	Concu- rrentes	Recauda- ción	Funciones	Concu- rrentes	Recauda- ción	Funciones	Concu- rrentes	Recauda- ción
	(Número)		(m\$)	(Número)		(m\$)	(Número)		(m\$)
1965	272	88.563	18.191.786	3	1.978	296.595	214	74.787	14.374.58
1966	277	73.550	18.683.350	.	.	.	267	67.190	13.710.65
E. 1966	.	.	.	.	.	.	.	.	.
F. "	.	.	.	.	.	.	.	.	.
M. "	.	.	.	.	.	.	.	.	.
A. "	6	4.188	2.578.100	.	.	.	.	.	.
M. "	9	3.010	451.500	.	.	.	9	3.010	451.500
J. "	63	16.886	3.432.100	.	.	.	63	16.886	3.432.100
J. "	70	15.444	3.042.600	.	.	.	70	15.444	3.042.600
A. "	43	8.722	2.058.550	.	.	.	43	8.722	2.058.550
S. "	14	3.942	985.500	.	.	.	14	3.942	985.500
O. "	30	9.077	1.756.950	.	.	.	30	9.077	1.756.950
N. "	32	8.392	1.650.300	.	.	.	32	8.392	1.650.300
D. "	10	3.889	2.727.750	.	.	.	6	1.717	333.150

Nota: De Enero a Marzo no hubo actividad.-





TEATRO SAN MARTIN - DETALLE DEL ESPECTACULO, SEGUN SU GENERO Y SALA (Conclusión)

S A L A M A R T I N C O R O N A D O

Período	RECITAL POETICO			DRAMA			MUSICAL		
	Funciones	Concu- rrentes	Recauda- ción	Funciones	Concu- rrentes	Recauda- ción	Funciones	Concu- rrentes	Recauda- ción
	(Número)		(m\$n)	(Número)		(m\$n)	(Número)		(m\$n)
1965	.	.	.	55	11.798	3.520.606	.	.	.
1966	.	.	.	10	6.360	4.972.700	.	.	.
E. 1966	.	.	.	.	.	.	.	.	.
F. "	.	.	.	.	.	.	.	.	.
M. "	.	.	.	.	.	.	.	.	.
A. "	.	.	.	6	4.188	2.578.100	.	.	.
M. "	.	.	.	.	.	.	.	.	.
J. "	.	.	.	.	.	.	.	.	.
J. "	.	.	.	.	.	.	.	.	.
A. "	.	.	.	.	.	.	.	.	.
S. "	.	.	.	.	.	.	.	.	.
O. "	.	.	.	.	.	.	.	.	.
N. "	.	.	.	.	.	.	.	.	.
D. "	.	.	.	4	2.172	2.394.600	.	.	.



TEATRO SAN MARTIN - DETALLE DEL ESPECTACULO, SEGUN SU GENERO Y SALA  
SALA JUAN A. CASACUBERTA

Período	TOTAL GENERAL			DRAMA			MUSICAL		
	Funciones	Concu- rrentes	Recauda- ción	Funciones	Concu- rrentes	Recauda- ción	Funciones	Concu- rrentes	Recauda- ción
	(Número)		(m\$)	(Número)		(m\$)	(Número)		(m\$)
1965	139	35.645	2.372.044	.	.	.	34	3.084	258.484
1966	128	23.224	3.190.175	.	.	.	.	.	.
E. 1966	.	.	.	.	.	.	.	.	.
F. "	20	4.458	668.700	.	.	.	.	.	.
M. "	10	2.487	421.475	.	.	.	.	.	.
A. "	19	3.026	453.900	.	.	.	.	.	.
M. "	9	1.640	164.000	.	.	.	.	.	.
J. "	10	2.008	199.800	.	.	.	.	.	.
J. "	2	171	17.100	.	.	.	.	.	.
A. "	2	380	38.000	.	.	.	.	.	.
S. "	8	1.434	143.400	.	.	.	.	.	.
O. "	11	1.550	155.000	.	.	.	.	.	.
N. "	8	1.955	195.500	.	.	.	.	.	.
D. "	29	4.115	733.300	.	.	.	.	.	.

Nota: En el mes de Enero no hubo actividad.-



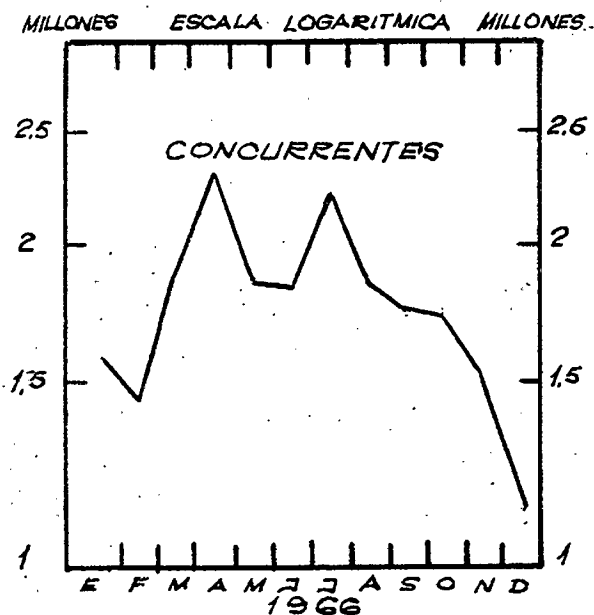
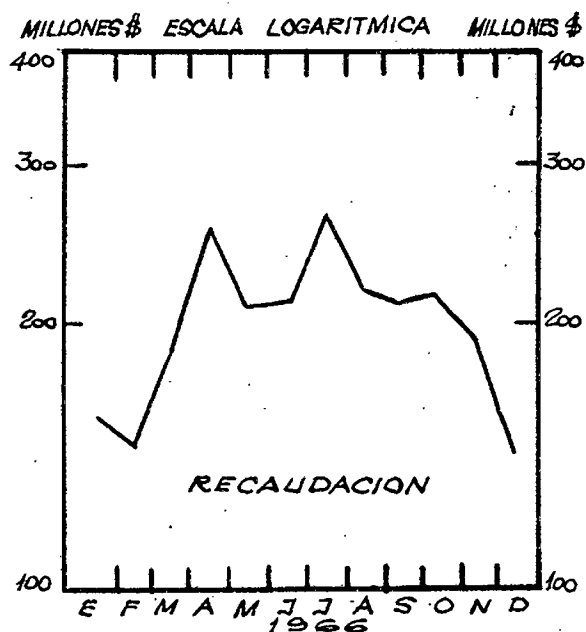
SALA JUAN A. CASACUBERTA

Período	TEATRO PARA NIÑOS			COMEDIA		
	Funciones	Concurrentes	Recaudación	Funciones	Concurrentes	Recaudación
	(Número)		(m\$n)	(Número)		(m\$n)
1965	29	4.869	379.520	76	27.692	1.734.040
1966	57	10.035	1.002.500	71	13.189	2.187.675
E. 1966	.	.	.	.	.	.
F. "	.	.	.	20	4.458	668.700
M. "	.	.	.	10	2.487	421.475
A. "	.	.	.	19	3.026	453.900
M. "	9	1.640	164.000	.	.	.
J. "	10	2.008	199.800	.	.	.
J. "	2	171	17.100	.	.	.
A. "	2	380	38.000	.	.	.
S. "	8	1.434	143.400	.	.	.
O. "	11	1.550	155.000	.	.	.
N. "	8	1.955	195.500	.	.	.
D. "	7	897	89.700	22	3.218	643.600

Nota: De Enero a Abril no hubo actividad.-



C I N E M A T O G R A F O S



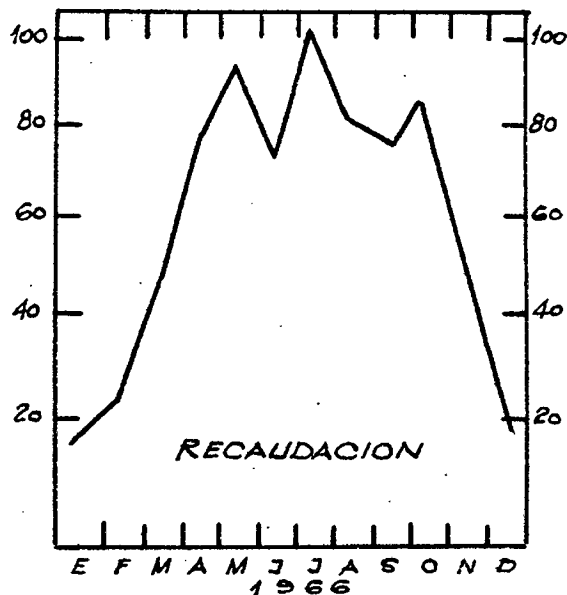
Período	MOVIMIENTO				
	Salas (1)	Funciones	Concurrentes	Recaudación	
				Neta por entradas	Impuestos y adicionales
	(Número)		(Miles)	(Miles m\$)	
1965	140	147.034	23.459,9	1.843.067,6	674.615,5
1966	136	140.584	21.398,9	2.404.388,7	880.265,2
E. 1966	136	12.170	1.593,3	153.910,5	56.447,3
F. "	136	10.987	1.486,4	148.790,5	54.783,6
M. "	133	12.307	1.891,1	185.042,4	66.951,6
A. "	131	11.736	2.325,3	254.707,4	92.547,1
M. "	132	11.979	1.897,2	210.760,4	77.029,5
J. "	130	11.796	1.895,8	213.122,4	78.154,9
J. "	128	12.002	2.235,4	263.023,5	95.934,5
A. "	130	12.160	1.843,8	218.096,5	80.301,1
S. "	128	11.705	1.762,0	211.102,0	77.972,1
O. "	127	12.080	1.757,0	215.086,8	79.006,6
N. "	124	11.247	1.537,8	190.739,4	69.585,0
D. "	118	10.415	1.173,8	140.006,9	51.251,9

(1) Mayor número de salas en funcionamiento.-

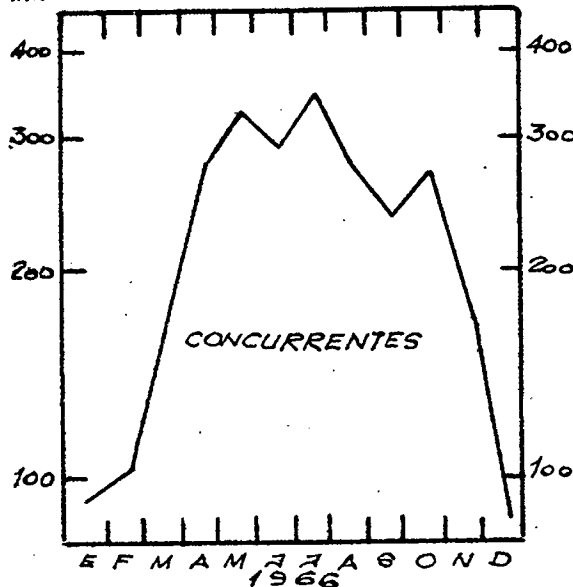




MILLONES \$ ESCALA LOGARITMICA MILLONES \$



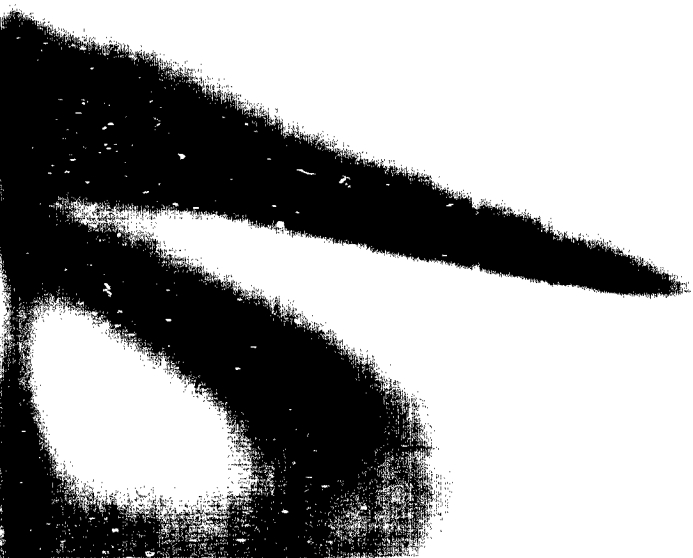
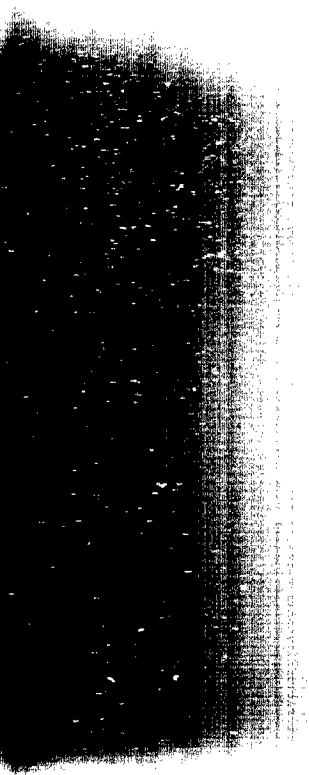
MILES ESCALA LOGARITMICA MILES



T E A T R O S

Período	MOVIMIENTO				
	Salas (1)	Funciones	Concurrentes	Recaudación	
				Neta por entradas	Impuestos y adicionales
	(Número)		(Miles)	(Miles m\$)	
1965	47	11.719	2.540,6	568.717,8	1.516,5
1966	42	14.895	2.640,7	739.577,5	34,6
E. 1966	25	745	76,6	16.938,0	.
F. "	29	813	109,5	21.519,7	15,9
M. "	32	945	158,0	46.318,9	.
A. "	36	1.286	280,3	76.133,0	.
M. "	41	1.471	331,6	96.962,3	.
J. "	42	1.636	295,3	72.129,5	7,6
J. "	42	1.934	351,3	101.816,1	.
A. "	40	1.501	280,5	80.742,5	.
S. "	38	1.317	240,6	75.864,3	.
O. "	38	1.405	276,2	84.850,6	.
N. "	34	1.129	172,6	47.644,5	11,1
D. "	28	713	68,2	18.658,1	.

(1) Mayor número de salas en funcionamiento.-

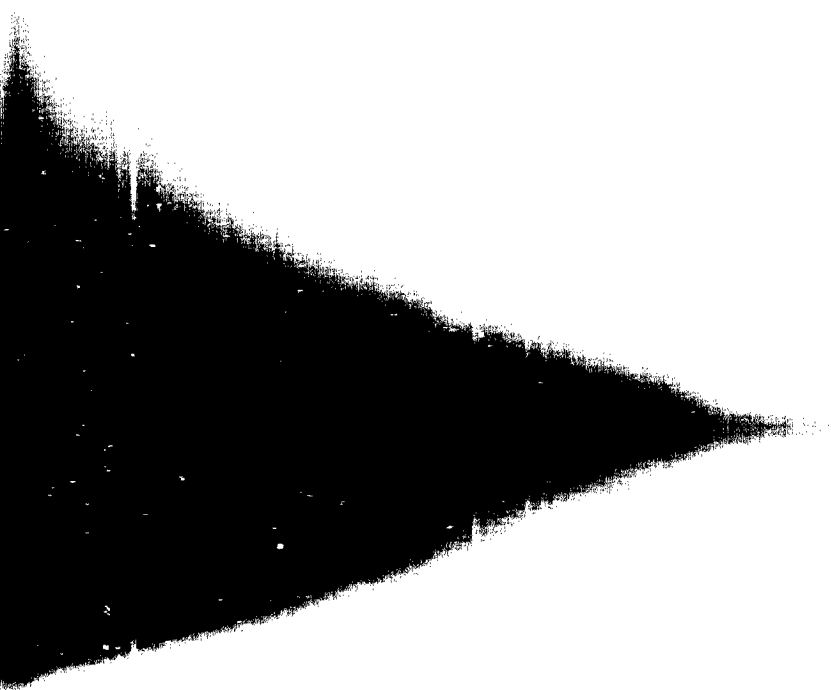


BIBLIOTECA PÚBLICA  
Resumen General

Período	Obras Nacionales Consultadas	TOTAL	CLASIFICACION									
			Obras Generales	Filosofía	Religión	Sociología	Filología	Ciencias	Ciencias Aplicadas	Bellas Artes	Literatura	Historia y Geografía
1965	1.467.478	3.029.164	347.828	105.029	19.405	243.946	65.699	851.419	627.818	70.663	335.696	361.661
1966	1.188.618	2.151.687	207.546	72.978	9.192	187.898	46.043	356.719	742.596	51.197	195.880	281.638
E. 1966	11.389	18.874	1.533	195	132	3.117	87	2.339	5.217	980	794	4.480
F. "	45.167	81.672	5.864	2.664	196	12.026	877	18.342	28.056	1.612	3.068	8.967
M. "	75.954	150.164	11.226	7.113	509	14.101	2.589	24.767	59.393	2.831	11.130	16.505
A. "	132.678	222.951	22.690	8.286	1.486	20.525	5.539	35.632	62.159	5.678	22.739	32.217
M. "	127.593	214.326	23.451	7.908	891	18.898	6.190	48.736	48.031	6.192	22.090	31.939
J. "	134.895	244.654	23.636	8.256	923	20.392	4.405	35.868	88.292	7.277	21.854	33.751
J. "	134.768	238.507	22.896	10.787	1.106	20.406	5.713	34.969	82.286	6.333	22.042	31.969
A. "	102.671	169.165	22.437	5.455	967	14.756	4.445	32.638	37.612	3.960	21.805	25.090
S. "	114.589	207.904	22.228	5.638	889	13.849	4.822	29.516	81.129	3.950	21.515	24.368
O. "	131.783	243.581	20.887	6.611	778	20.623	5.933	35.882	94.867	4.649	22.330	31.021
N. "	120.106	227.979	19.171	8.048	731	18.973	4.242	34.236	92.163	4.729	18.432	27.254
D. "	57.025	131.910	11.527	2.017	584	10.232	1.201	23.794	57.391	3.006	8.081	14.077



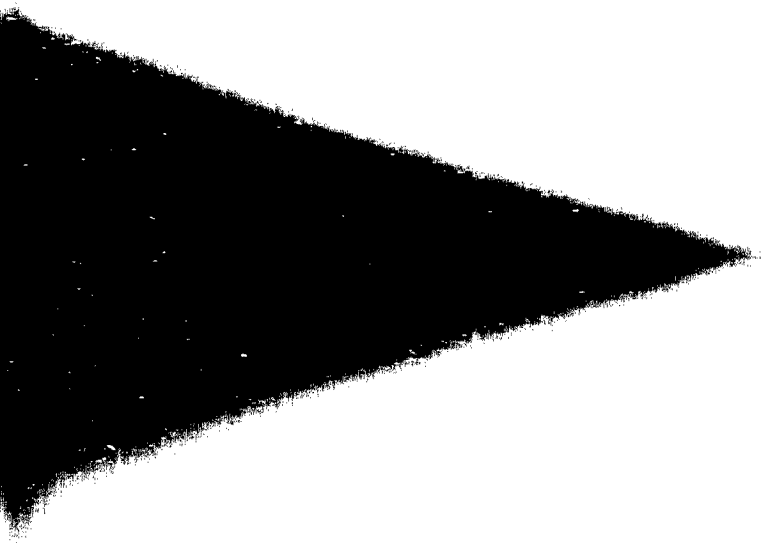
PERIODO	Obras Nacionales Consultadas	TOTAL	CLASIFICACION									
			Obras Genera- les	Filoso- fia	Religi3n	Socio- logia	Filolo- gia	Ciencias	Ciencias Aplica- das	Bellas Artes	Litera- tura	Historia y Geo- grafia
1965	698.911	1.608.987	61.660	45.612	2.276	111.615	10.269	676.295	481.117	24.693	62.923	132.527
1966	675.921	1.240.260	33.329	34.435	1.875	91.539	6.866	234.873	632.802	24.166	63.355	117.020
E. 1966	9.777	15.440	343	43	.	3.022	.	1.885	5.057	872	64	4.154
F. "	39.327	67.338	1.983	2.103	61	7.933	216	17.491	26.934	1.267	1.746	7.604
M. "	61.138	110.284	2.609	5.461	173	8.632	1.046	19.226	54.611	1.844	5.949	10.733
A. "	63.884	112.941	3.164	3.472	140	9.638	718	21.045	53.908	1.905	6.659	12.292
M. "	63.750	105.973	3.610	2.760	227	7.778	726	34.213	35.702	2.677	7.175	11.105
J. "	73.746	138.297	4.247	4.120	215	9.806	624	21.156	75.680	4.165	5.955	12.329
J. "	78.201	139.585	4.840	6.669	308	10.141	760	22.552	70.740	3.587	7.068	12.920
A. "	43.278	63.508	2.449	1.109	189	3.856	685	18.767	23.907	723	6.798	5.025
S. "	56.015	108.241	2.751	1.115	158	4.009	610	17.151	68.449	1.138	7.063	5.797
O. "	75.613	144.177	2.458	2.085	105	9.926	672	22.412	84.320	1.577	7.587	13.035
N. "	73.514	144.702	3.379	4.804	107	9.645	769	22.390	82.032	2.501	5.863	13.212
D. "	37.678	89.774	1.496	694	192	7.153	40	16.585	51.462	1.910	1.428	8.814



BIBLIOTECAS PUBLICAS MUNICIPALES

PERIODO	Obras Nacionales Consultadas	TOTAL	CLASIFICACION									
			Obras Generales	Filosofía	Religión	Sociología	Filología	Ciencias	Ciencias Aplicadas	Bellas Artes	Literatura	Historia y Geografía
1965	507.395	608.780	90.736	33.391	9.328	43.286	32.569	84.045	78.325	25.896	98.266	112.938
1966	328.477	407.143	62.030	17.350	3.411	28.323	16.115	65.478	55.432	12.963	66.611	79.430
E. 1966	.	.	.	.	.	.	.	.	.	.	.	.
F. "	.	.	.	.	.	.	.	.	.	.	.	.
M. "	.	.	.	.	.	.	.	.	.	.	.	.
A. "	48.918	58.988	8.824	2.905	947	4.025	3.067	8.285	7.795	2.018	9.590	11.532
M. "	45.806	54.979	8.310	2.513	323	3.695	2.052	9.158	7.560	1.493	8.469	11.406
J. "	39.835	49.307	7.609	1.797	319	3.310	1.672	7.642	6.705	1.373	8.184	10.696
J. "	37.025	45.591	6.990	1.493	331	3.060	1.710	7.456	6.033	1.497	7.697	9.324
A. "	39.767	50.492	7.872	2.300	419	3.865	1.799	7.702	6.714	1.821	8.015	9.985
S. "	36.975	46.730	7.525	2.207	381	2.970	1.782	7.095	6.544	1.678	7.583	8.965
O. "	35.315	45.320	7.007	2.059	316	3.272	1.682	7.457	5.963	1.518	7.423	8.623
N. "	31.801	39.221	5.648	1.588	264	2.936	1.624	7.282	5.444	1.041	6.440	6.954
D. "	13.035	16.515	2.245	488	111	1.190	727	3.401	2.674	524	3.210	1.945





BIBLIOTECAS PARTICULARES

Período	Obras Nacionales Consultadas	TOTAL	CLASIFICACION									
			Obras Generales	Filosofía	Religión	Sociología	Filología	Ciencias	Ciencias Aplicadas	Bellas Artes	Literatura	Historia y Geografía
1965	261.172	811.397	195.432	26.026	7.801	89.045	22.861	91.079	68.376	20.074	174.507	116.196
1966	184.220	504.284	112.187	21.193	3.906	68.036	23.062	56.368	54.362	14.068	65.914	85.182
E. 1966	1.612	3.434	1.190	152	132	95	87	454	160	108	730	326
F. "	5.840	14.334	3.881	561	135	4.093	661	851	1.122	345	1.322	1.363
M. "	14.816	39.880	8.617	1.652	336	5.469	1.543	5.541	4.782	987	5.181	5.772
A. "	19.876	51.022	10.702	1.909	399	6.862	1.754	6.302	6.456	1.755	6.490	8.393
M. "	18.037	53.374	11.531	2.635	341	7.425	3.412	5.365	4.769	2.022	6.446	9.428
J. "	21.314	57.050	11.780	2.339	389	7.276	2.109	7.070	5.907	1.739	7.715	10.726
J. "	19.542	53.331	11.066	2.625	467	7.205	3.243	4.961	5.513	1.249	7.277	9.725
A. "	19.626	55.165	12.116	2.046	359	7.035	1.961	6.169	6.991	1.416	6.992	10.080
S. "	21.599	52.933	11.952	2.316	350	6.870	2.430	5.270	6.136	1.134	6.869	9.606
O. "	20.855	54.084	11.422	2.467	357	7.425	3.579	6.013	4.584	1.554	7.320	9.363
N. "	14.791	44.056	10.144	1.656	360	6.392	1.849	4.564	4.687	1.187	6.129	7.082
D. "	6.312	25.621	7.786	835	281	1.889	434	3.808	3.255	572	3.443	3.318



## RESUMEN GENERAL

## NACIONALES

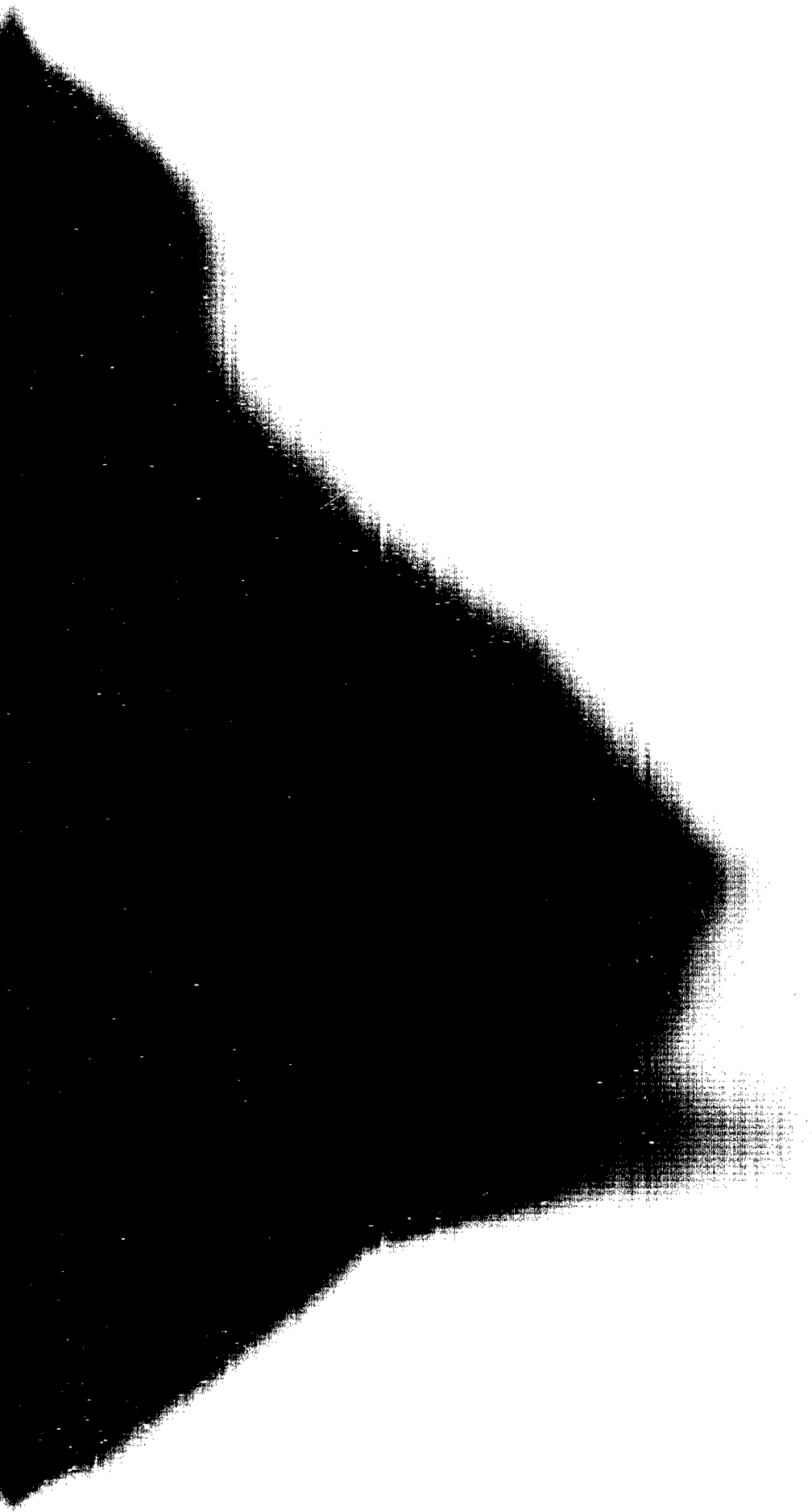
Período	TOTAL	CONCURRENTES				TOTAL	CONCURRENTES			
		ARGENTINOS		EXTRANJEROS			ARGENTINOS		EXTRANJEROS	
		Varones	Mujeres	Varones	Mujeres		Varones	Mujeres	Varones	Mujeres
1965	3.239.126	2.039.966	1.028.079	114.027	57.054	2.400.063	1.591.143	699.498	78.358	31.064
1966	2.494.975	1.576.098	843.975	51.820	23.082	1.881.011	1.231.607	595.557	39.413	14.434
E. 1966	32.137	17.526	9.995	2.714	1.902	28.961	15.415	9.112	2.634	1.800
F. "	127.095	83.195	40.405	2.882	613	117.110	76.426	37.492	2.680	512
M. "	202.839	131.757	65.010	3.886	2.186	175.224	114.703	55.408	3.218	1.895
A. "	275.481	165.704	99.818	6.486	3.473	202.267	126.697	70.052	4.384	1.134
M. "	227.783	144.479	77.598	4.173	1.533	152.436	102.561	46.125	2.935	815
J. "	303.358	187.854	107.837	5.579	2.088	231.890	148.735	77.524	4.246	1.385
J. "	291.456	179.680	103.311	6.244	2.221	223.641	141.392	75.734	5.012	1.503
A. "	132.324	84.559	43.539	2.776	1.450	62.332	45.776	14.727	1.474	355
S. "	173.732	119.175	51.126	2.448	983	109.354	83.647	24.226	1.191	290
O. "	287.558	184.978	95.376	4.754	2.450	221.039	147.857	68.257	3.386	1.539
N. "	283.086	177.282	97.439	6.232	2.133	228.621	146.683	75.241	5.164	1.533
D. "	158.126	99.909	52.521	3.646	2.050	128.136	81.715	41.659	3.089	1.673



## MUNICIPALES

## PARTICULARES

Período	TOTAL	CONCURRENTE				TOTAL	CONCURRENTE			
		ARGENTINOS		EXTRANJEROS			ARGENTINOS		EXTRANJEROS	
		Varones	Mujeres	Varones	Mujeres		Varones	Mujeres	Varones	Mujeres
1965	398.138	196.175	169.973	17.261	14.729	440.925	252.648	158.608	18.408	11.261
1966	272.904	136.484	127.069	5.539	3.812	341.060	208.007	121.349	6.868	4.836
E. 1966	.	.	.	.	.	3.176	2.111	883	80	102
F. "	.	.	.	.	.	9.985	6.769	2.913	202	101
M. "	.	.	.	.	.	27.615	17.054	9.602	668	291
A. "	38.193	18.505	16.913	1.543	1.232	35.021	20.502	12.853	559	1.107
M. "	38.824	19.426	18.328	671	399	36.523	22.492	13.145	567	319
J. "	34.513	17.303	16.311	567	332	36.955	21.816	14.002	766	371
J. "	32.618	16.175	15.526	529	388	35.197	22.113	12.051	703	330
A. "	33.694	17.344	15.417	562	371	36.298	21.439	13.395	740	724
S. "	30.218	15.034	14.308	531	345	34.160	20.494	12.592	726	348
O. "	29.709	14.825	14.092	473	319	36.810	22.296	13.027	895	592
N. "	24.499	12.274	11.511	436	278	29.966	18.325	10.687	632	322
D. "	10.636	5.598	4.663	227	148	19.354	12.596	6.199	330	229



Periodo	ACTUACIONES REALIZADAS SEGUN LUGAR						OBRAS EJECUTADAS			ASISTENTES A CONCIERTOS				
	Total	Parques, Plazas, Paseos.	Escuelas Colegios y Parroquias	Soc.Fom. Asos.C. Bibliotecas, etc.	Cines Teatros T.V.	Actos Oficiales	Total	Argentinas	Universales	Total	Parques Plazas y actos oficiales	Escuelas Colegios y Parroquias	Soc.Fom. Asoc.C. Bibliotecas	Cines Teatros T.V.
1965	112	36	31	21	10	14	483	141	342	60.650	24.300	16.200	12.200	7.950
1966	115	54	39	11	6	5	485	173	312	121.100	64.850	38.200	9.650	8.400
E. 1966	10	10	.	.	.	.	54	11	43	13.500	13.500	.	.	.
F. "	4	2	2	.	.	.	25	3	22	9.100	7.800	1.300	.	.
M. "	.	.	.	.	.	.	.	.	.	.	.	.	.	.
A. "	6	2	2	.	.	2	21	11	10	4.400	2.200	2.200	.	.
M. "	15	6	5	3	.	1	42	18	24	10.700	4.200	4.300	2.200	.
J. "	13	4	5	1	1	2	46	16	30	10.800	2.500	5.300	1.000	2.000
J. "	9	5	2	.	2	.	37	18	19	10.000	4.500	2.000	.	3.500
A. "	9	.	7	1	1	.	36	8	28	9.700	.	7.700	800	1.200
S. "	11	6	3	1	1	.	41	15	26	6.100	3.350	1.500	250	1.000
O. "	11	4	5	1	1	.	57	18	39	9.800	4.400	4.500	200	700
N. "	12	6	5	1	.	.	56	26	30	21.000	13.800	6.000	1.200	.
D. "	15	9	3	3	.	.	70	29	41	16.000	8.600	3.400	4.000	.

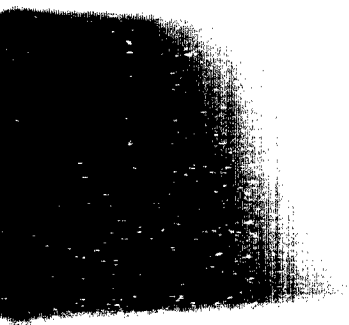




DIRECCION DE TRANSITO (Continuación)

Vehículos inspeccionados y prueba de funcionamiento

PERIODO	Total General	AUTOMOVILES DE:			OMNIBUS DE:						Inflamables
		Total	Alquiler	Academia de chóferes	Total	Aerona-vegación	Colegio	Obreros	Orquesta y deportes	Excur-sión	
1965	40.194	39.838	38.907	931	356	25	275	53	3	.	.
1966	48.704	48.105	47.390	715	599	7	547	45	.	.	.
E. 1966	3.137	3.134	3.066	68	3	.	3	.	.	.	.
F. "	1.726	1.716	1.664	52	10	.	5	5	.	.	.
M. "	3.501	3.486	3.414	72	15	.	12	3	.	.	.
A. "	3.509	3.484	3.429	55	25	3	19	3	.	.	.
M. "	4.332	4.309	4.257	52	23	.	19	4	.	.	.
J. "	4.146	4.065	4.010	55	81	.	72	9	.	.	.
J. "	5.187	5.089	5.024	65	98	.	92	6	.	.	.
A. "	5.014	4.906	4.845	61	108	.	104	4	.	.	.
S. "	5.518	5.450	5.394	56	68	.	68	.	.	.	.
O. "	4.498	4.406	4.347	59	92	.	89	3	.	.	.
N. "	4.161	4.102	4.046	56	59	2	52	5	.	.	.
D. "	3.975	3.958	3.894	64	17	2	12	3	.	.	.



DIRECCION DE TRANSITO (Conclusión)

Permisos especiales concedidos

PERIODO	TOTAL	VENTA DE:			Lustradores de calzado	Caballetes frente a obras	Mesas en las aceras	Circular por 24 horas	Cuidadores de vehículos	Cigarrillos y golosinas	Baratijas	Carga pesada	Otros
		Flores	Rosquillas	Frutas									
1965	22.005	638	.	11	419	291	337	14.743	405	141	43	8	4.969
1966	17.602	205	.	3	518	456	450	13.721	486	137	33	22	1.571
E. 1966	1.187	4	.	1	96	24	33	844	70	33	4	.	78
F. "	1.010	21	.	.	45	25	108	669	55	14	4	.	69
M. "	1.229	18	.	.	30	33	65	824	35	8	4	.	212
A. "	1.185	58	.	.	24	25	10	900	20	10	4	.	134
M. "	1.331	14	.	.	23	45	82	984	12	3	7	.	161
J. "	1.376	46	.	.	13	31	12	1.103	10	4	2	2	153
J. "	1.583	39	.	2	16	30	10	1.312	19	6	2	6	141
A. "	1.800	.	.	.	16	34	7	1.618	15	6	.	14	90
S. "	1.724	.	.	.	16	78	21	1.421	12	4	3	.	169
O. "	1.593	.	.	.	19	57	37	1.354	8	7	3	.	108
N. "	1.567	.	.	.	20	40	29	1.322	40	7	.	.	109
D. "	2.017	5	.	.	200	34	36	1.370	190	35	.	.	147



CUERPO DE POLICIA MUNICIPAL  
Infracciones comprobadas en la vía pública

PERIODO	Total	Originadas por conductores en circulación	Estacionamiento indebido	Violar la luz roja	Obstrucción al tránsito	Exceso de velocidad	No exhibir registro	Registros vencidos
1965	583.848	141.572	107.366	161.165	5.604	14.840	2.600	1.542
1966	507.954	138.752	76.630	146.758	5.821	6.718	2.468	1.094
E. 1966	37.258	9.160	6.143	9.727	306	800	334	82
F. "	40.593	9.886	6.330	9.601	277	469	406	131
M. "	43.001	7.013	4.450	13.302	451	637	338	144
A. "	62.569	18.390	9.107	17.255	902	938	196	128
M. "	88.978	27.573	10.993	30.756	1.069	1.043	218	143
J. "	56.098	16.377	9.269	18.052	854	661	127	94
J. "	54.176	16.517	8.947	15.417	689	830	152	110
A. "	65.573	20.138	7.982	20.460	648	845	439	184
S. "	34.088	10.771	5.916	5.624	349	188	163	41
O. "	25.620	2.927	7.493	6.564	276	307	95	37
N. "	.	.	.	.	.	.	.	.
D. "	.	.	.	.	.	.	.	.



DIRECCION DE TRANSITO  
CUERPO DE POLICIA MUNICIPAL  
Infracciones comprobadas en la vía pública

PERIODO	Total	Originadas por conductores en circulación	Estacionamiento indebido	Violar la luz roja	Obstrucción al tránsito	Exceso de velocidad	No exhibir registro	Registros vencidos
1965	583.848	141.572	107.366	161.165	5.604	14.840	2.600	1.542
1966	507.954	138.752	76.630	146.758	5.821	6.718	2.468	1.094
E. 1966	37.258	9.160	6.143	9.727	306	800	334	82
F. "	40.593	9.886	6.330	9.601	277	469	406	131
M. "	43.001	7.013	4.450	13.302	451	637	338	144
A. "	62.569	18.390	9.107	17.255	902	938	196	128
M. "	88.978	27.573	10.993	30.756	1.069	1.043	218	143
J. "	56.098	16.377	9.269	18.052	854	661	127	94
J. "	54.176	16.517	8.947	15.417	689	830	152	110
A. "	65.573	20.138	7.982	20.460	648	845	439	184
S. "	34.088	10.771	5.916	5.624	349	188	163	41
O. "	25.620	2.927	7.493	6.564	276	307	95	37
N. "	.	.	.	.	.	.	.	.
D. "	.	.	.	.	.	.	.	.

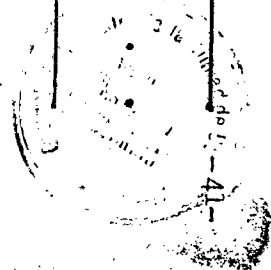


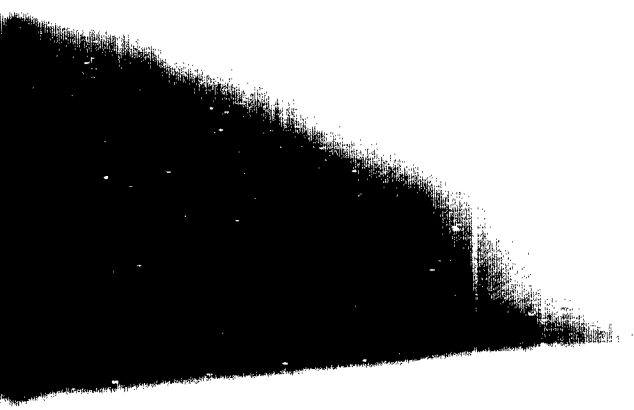


CUERPO DE POLICIA MUNICIPAL

Infracciones comprobadas en la vía pública

PERIODO	Uso de bocina	Silenciador deficiente	Exceso de luz	Desobediencia y fuga	Infracciones de Taxis	Falta de luces reglamentarias	Infracciones peatonales	Arreglo de vehículos en la vía pública	Otros
1965 .	36.087	17.426	77	15.665	4.456	24.055	51.169	224	.
1966	21.900	15.935	149	14.095	5.693	28.587	42.945	409	.
E. 1966	1.427	1.576	.	909	830	1.693	4.214	57	.
F. "	1.832	2.299	.	1.290	508	2.226	5.322	16	.
M. "	2.183	2.359	13	1.899	560	2.296	7.232	124	.
A. "	3.305	1.310	23	2.292	385	1.695	6.589	54	.
M. "	4.127	1.439	22	2.785	555	1.758	6.431	66	.
J. "	2.189	1.069	18	1.385	461	2.538	2.970	34	.
J. "	2.344	991	28	1.166	441	3.477	3.036	31	.
A. "	2.543	1.970	30	951	539	6.733	2.094	17	.
S. "	1.243	1.627	8	603	814	4.017	2.724	.	.
O. "	707	1.295	7	815	600	2.154	2.333	10	.
N. "	.	.	.	.	.	.	.	.	.
D. "	.	.	.	.	.	.	.	.	.





TRIBUNAL MUNICIPAL DE FALTAS

Causas resueltas

PERIODO	Total de Sentencias (1)	M U L T A S			A R R E S T O S			C L A U S U R A S			I N H A B I L I T A C I O N E S			Comiso
		Total	Mayores	Menores	Total	Mayores	Menores	Total	Temporarias	Tiempo indeterminado	Total	Temporarias	Definitivas	
		(Número)												
1965	820.531	125.198	52.543	72.655	81	1	80	8	5	3	8	8	.	53
1966	363.466	202.943	72.185	130.758	103	3	100	.	.	.	.	.	.	26
E. 1966	2.761	2.771	164	2.607	.	.	.	.	.	.	.	.	.	1
F. "	23.472	8.958	3.380	5.578	8	.	8	.	.	.	.	.	.	6
M. "	31.137	14.874	2.981	11.893	7	.	7	.	.	.	.	.	.	2
A. "	24.892	11.971	2.154	9.817	4	.	4	.	.	.	.	.	.	.
M. "	30.410	16.269	3.940	12.329	7	2	5	.	.	.	.	.	.	4
J. "	26.655	15.740	4.465	11.275	12	1	11	.	.	.	.	.	.	2
J. "	36.494	21.787	8.413	13.374	26	.	26	.	.	.	.	.	.	4
A. "	42.276	26.353	10.656	15.697	16	.	16	.	.	.	.	.	.	4
S. "	39.719	25.883	10.915	14.968	11	.	11	.	.	.	.	.	.	4
O. "	42.987	25.794	12.596	13.198	3	.	3	.	.	.	.	.	.	.
N. "	32.252	18.362	6.985	11.377	6	.	6	.	.	.	.	.	.	.
D. "	23.411	14.181	5.536	8.645	3	.	3	.	.	.	.	.	.	3

(1) La suma de los parciales no coincide con el total de sentencias, por no computarse las multas accesorias.-



TRIBUNAL MUNICIPAL DE FALTAS

Causas resueltas (Conclusión)

PERIODO	SOBRESEIMIENTO		Condena Condicio- nal	Perdón	Pres- crip- ciones	Incompe- tencia	Severa amonos- tación	Desesti- madas	Apela- ción	Amnis- tía	Pago volun- tario
	Defini- tivo	Provi- sional									
	(Número)										
1965	6.828	13.190	19.431	3.285	2.741	416	15.653	17.525	276	604.077	11.826
1966	10.365	16.867	19.700	6.589	2.624	1.810	13.937	14.927	354	200	73.032
E. 1966	122	174	319	79	2	52	239	560	13	4	5.426
F. "	676	910	1.129	384	31	608	803	1.439	18	34	8.472
M. "	852	1.927	2.358	701	30	220	1.417	1.576	32	25	7.116
A. "	588	1.281	1.719	478	14	369	897	1.111	40	40	6.380
M. "	751	1.739	2.114	573	7	155	1.344	1.164	37	61	6.186
J. "	566	1.279	1.614	518	15	161	1.099	1.099	33	14	4.503
J. "	976	1.785	1.802	477	30	20	1.109	1.700	28	15	6.737
A. "	971	1.706	2.129	732	36	33	1.567	1.190	41	5	7.495
S. "	1.030	1.703	2.078	827	201	34	1.598	1.224	32	2	5.096
O. "	1.142	1.372	1.672	767	760	113	1.537	1.115	23	.	8.689
N. "	1.361	1.947	1.655	628	642	26	1.353	1.165	29	.	5.078
D. "	1.330	1.044	1.111	425	856	19	974	1.584	28	.	1.854



ESTADÍSTICA DE CEMENTERIOS

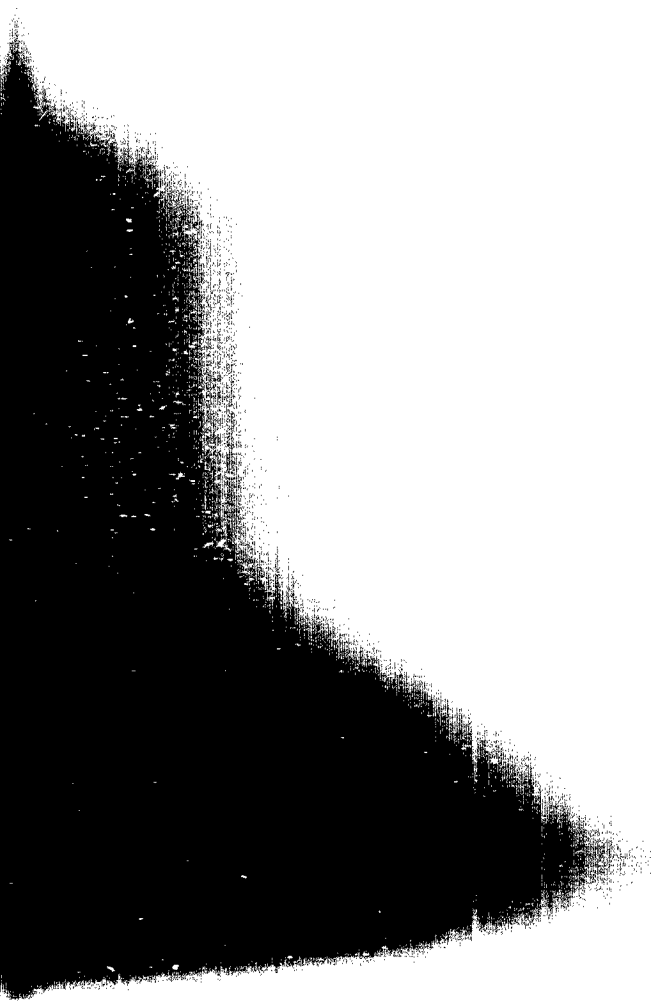
PERIODO	INHUMACIONES						TRASLADOS			
	Total	MUNICIPALES			PRIVADOS		Total	MUNICIPALES		
		Chacarita	Recoleta	Flores	Británico	Alemán		Chacarita	Recoleta	Flores
1965	34.502	26.887	934	6.125	355	201	22.267	19.307	1.322	1.638
1966	34.450	27.855	966	5.043	364	222	21.786	19.098	1.244	1.444
E. 1966	2.679	2.228	67	351	22	11	1.888	1.688	116	84
F. "	2.558	2.069	65	383	30	11	1.823	1.602	61	160
M. "	2.595	2.077	83	391	29	15	2.184	1.916	126	142
A. "	2.560	2.085	80	350	29	16	1.828	1.624	93	111
M. "	2.937	2.383	89	417	27	21	1.952	1.743	102	107
J. "	2.759	2.193	78	424	34	30	1.832	1.603	128	101
J. "	3.385	2.725	106	500	29	25	1.598	1.409	88	101
A. "	3.572	2.913	94	516	34	15	1.773	1.507	138	128
S. "	3.117	2.510	88	456	36	27	1.896	1.641	139	116
O. "	2.910	2.341	68	450	32	19	1.561	1.371	75	115
N. "	2.737	2.224	74	391	29	19	1.833	1.572	115	146
D. "	2.641	2.107	74	414	33	13	1.618	1.422	63	133





ESTADÍSTICA DE CEMENTERIOS (Conclusión)

PERIODO	REDUCCIONES				RECAUDACION EN M\$N				CREMATARIO			
	Total	MUNICIPALES			Total	MUNICIPALES			Total General	Restos exhumados para cremar	Cremaciones voluntarias	Otras cremaciones
		Chacarita	Recoleta	Flores		Chacarita	Recoleta	Flores				
1965	664	333	281	50	10.752.750	8.757.950	775.900	1.218.900	7.036	4.532	787	1.717
1966	548	225	291	32	14.129.910	11.740.010	1.064.350	1.325.550	6.980	4.486	905	1.589
E. 1966	30	15	15	.	1.171.650	1.006.450	77.600	87.600	528	325	60	143
F. "	35	12	21	2	1.129.050	950.550	60.100	118.400	579	361	71	147
M. "	52	20	27	5	1.257.600	1.064.500	81.050	112.050	607	459	59	89
A. "	34	21	12	1	1.106.750	932.700	77.750	96.300	543	369	89	85
M. "	52	23	29	.	1.206.050	1.009.200	91.600	105.250	630	415	69	146
J. "	50	24	25	1	1.155.400	951.950	102.850	100.600	526	355	79	92
J. "	46	20	26	.	1.201.050	1.001.600	87.150	112.300	505	271	77	157
A. "	31	9	15	7	1.277.200	1.042.700	104.400	130.100	579	341	72	166
S. "	78	26	42	10	1.249.250	1.015.400	121.250	112.600	637	413	95	129
O. "	35	15	19	1	1.083.600	897.050	72.800	113.750	614	384	74	156
N. "	52	18	32	2	1.153.300	939.500	97.650	116.150	626	393	82	151
D. "	53	22	28	3	1.139.010	928.410	90.150	120.450	606	400	78	128



DIRECCION DE ASISTENCIA JURIDICA SOCIAL  
DEPARTAMENTO DE ASISTENCIA SOCIAL

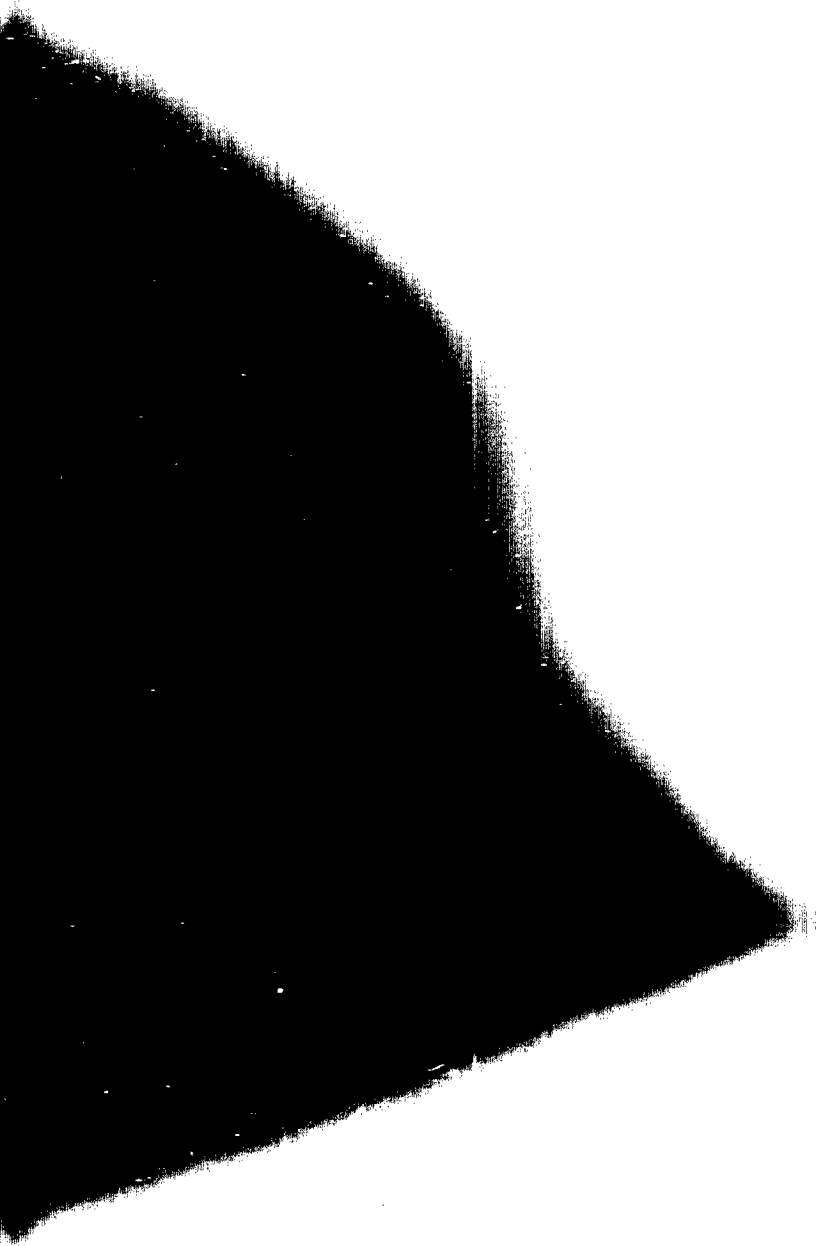
SECCION PATROCINIO SOCIAL

PERIODO	Visitas domiciliarias	Trámites e informes recibidos	Consultantes atendidos en oficinas	CASOS SOLUCIONADOS									
				Orientación Individual	Matrimonios	Familiares	Locación	Inconducta	Interacciones	Menores	Ancianos	Enfermos	Jubilaciones
1965	1.843	2.505	3.851	23	25	33	30	1	7	2	5	2	70
1966	2.393	2.201	4.382	178	44	32	34	9	10	11	13	10	49
E. 1966	68	54	98	.	.	5	2	.	.	.	.	.	.
F. "	48	64	96	1	4	.	.	1	.	1	.	.	1
M. "	180	.	187	143	.	.	.	.	.	.	.	.	.
A. "	136	211	217	.	5	.	1	.	.	.	.	.	3
M. "	191	184	301	5	.	5	3	.	1	2	1	1	1
J. "	277	309	446	3	4	3	4	.	2	.	.	.	1
J. "	316	350	526	2	7	.	3	3	4	.	.	1	4
A. "	279	285	521	4	9	.	.	3	.	.	.	.	13
S. "	309	314	737	4	8	3	8	.	.	.	2	.	15
O. "	229	124	406	3	.	5	2	1	2	1	4	1	2
N. "	182	130	453	9	3	8	4	1	.	4	5	6	3
D. "	178	176	394	4	4	3	7	.	1	3	1	1	6



## DEPARTAMENTO DE ASISTENCIA SOCIAL (Continuación)

PERIODO	SECCION REGULARIZACION DE LA FAMILIA Y DOCUMENTACION				SECCION ENCUESTAS SOCIALES Y ADMINISTRATIVAS									CAJA DE CONVENIOS
	Visitas domiciliarias	Trámites e informes recibidos	Consultantes atendidos en oficina	Casos solucionados	Visitas domiciliarias	Informes vecinales recogidos	Trámites en Reparaciones Públicas Privadas	Exp. de Inmuebles y Concesiones	Consultantes atendidos en oficina	Conciencias	EXPEDIENTES			Pagos realizados
											Entrados	Salidos	En Trámite	
1965	1.689	2.211	3.274	251	4.100	3.752	1.074	249	1.915	78	773	684	485	1.881.588
1966	2.123	2.421	2.748	234	4.346	3.869	1.976	35	2.386	82	633	664	235	2.640.789
E. 1966	91	99	200	11	242	203	.	.	150	5	51	37	13	174.670
F. "	108	94	250	1	190	167	32	1	141	5	47	62	8	168.293
M. "	163	183	250	9	303	309	76	6	230	7	47	52	24	168.314
A. "	139	197	240	5	409	321	123	4	88	35	31	45	34	143.896
M. "	167	222	195	23	418	497	120	7	300	4	50	45	17	211.271
J. "	219	364	264	17	466	554	.	1	250	4	38	55	18	192.890
J. "	176	232	299	18	327	282	93	.	151	5	54	36	13	236.648
A. "	241	217	279	33	419	516	.	1	250	.	56	55	6	235.870
S. "	222	241	195	49	400	.	509	4	200	5	104	91	54	301.970
O. "	187	171	162	28	362	.	460	2	180	5	70	58	7	228.039
N. "	226	247	220	22	433	563	563	2	246	6	56	85	26	305.390
D. "	184	154	194	18	377	457	.	7	200	1	29	43	15	273.538



DEPARTAMENTO DE ASISTENCIA JURIDICA (Continuación)

PERIODO	Total de juicios	FUERO CIVIL						JUSTICIA DE PAZ		FUERO PENAL	FUERO COMERCIAL
		Sucesiones	Informaciones	Alimentos	Tutelas, adopción e insanías	Divorcios	Equipos generales	Sucesiones	Equipos generales	Procesos iniciados	Procesos Iniciados
1965	1.401	89	225	62	98	26	74	13	686	228	.
1966	1.547	89	255	74	83	26	33	26	854	112	9.320
E. 1966	.	.	.	.	.	.	.	.	.	.	.
F. "	93	2	23	2	6	.	1	.	46	13	.
M. "	128	8	20	16	7	3	3	3	56	12	.
A. "	143	4	22	12	9	1	3	.	87	5	.
M. "	203	12	20	13	5	6	1	6	133	7	1.408
J. "	153	5	24	4	7	.	4	1	100	8	1.056
J. "	132	1	20	8	6	2	3	3	79	10	1.105
A. "	156	23	20	9	8	1	4	6	68	17	1.285
S. "	154	14	25	3	16	2	3	3	71	17	1.207
O. "	138	10	26	3	7	3	5	1	75	8	1.050
N. "	111	6	22	4	7	.	3	2	67	5	1.150
D. "	136	4	33	.	5	8	3	1	72	10	1.059





DIRECCION DE ASISTENCIA JURIDICA SOCIAL

DEPARTAMENTO DE ASISTENCIA JURIDICA (Conclusión)

PERIODO	MOVIMIENTO							
	Asuntos en trados	Audiencias División Civil y Comercial	Audiencias División Penal	Juicios concluidos	Procesos concluidos	Actuaciones policiales tramitadas	Concilia- ciones	División Notarial, trámites varios
1965	14.374	948	538	1.082	98	612	220	1.182
1966	56.432	1.158	285	1.051	89	62	330	829
E. 1966	.	.	.	.	.	.	.	.
F. "	1.916	52	20	82	3	20	14	52
M. "	1.938	122	22	79	5	17	35	70
A. "	1.280	77	20	71	3	25	18	68
M. "	2.103	111	27	97	3	.	5	82
J. "	2.002	87	30	88	4	.	23	86
J. "	5.696	118	27	86	5	.	40	75
A. "	9.363	157	30	146	6	.	62	74
S. "	8.058	133	26	110	20	.	40	74
O. "	7.757	98	28	52	10	.	22	86
N. "	8.571	118	30	157	6	.	43	112
D. "	7.748	85	25	83	24	.	28	50



ESTADISTICA CARCELARIA

Asilo Correccional de Mujeres

PERIODO	DETENIDAS				EIDADES				ESTADO CIVIL			
	Existenc. a princ. de año	Entradas	Salidas	Existenc. a fin de año	de 18 a 24	de 25 a 49	de 50 a 80	Total	Solteras	Casadas	Viudas	Total
1965	106	607	613	100	229	330	48	607	351	230	26	607
1966	100	572	564	108	193	325	54	572	308	240	24	572
E. 1966	100	30	28	102	9	20	1	30	14	16	.	30
F. "	102	40	32	110	11	26	3	40	24	16	.	40
M. "	110	53	50	113	19	31	3	53	31	19	3	53
A. "	113	41	50	104	17	19	5	41	22	18	1	41
M. "	104	53	47	110	19	32	2	53	33	19	1	53
J. "	110	53	53	110	20	26	7	53	28	20	5	53
J. "	110	53	46	117	12	35	6	53	22	28	3	53
A. "	117	58	54	121	23	30	5	58	27	28	3	58
S. "	121	50	45	126	15	32	3	50	30	19	1	50
O. "	126	53	57	122	26	20	7	53	35	16	2	53
N. "	122	50	46	126	10	32	8	50	20	26	4	50
D. "	126	38	56	108	12	22	4	38	22	15	1	38



ESTADISTICA CARCELARIA

Asilo Correccional de Mujeres

PERIODO	TOTAL	NACIONALIDADES													
		Argenti- nas	Alemanas	Austria- cas	Arabes	Armenias	Bolivia- nas	Brasile- ñas	Chilenas	Españó- las	France- sas	Orlegas	Inglesas	Italianas	Irlande- sas
1965	607	528	1	.	.	.	18	.	13	14	.	1	.	6	.
1966	572	474	.	.	.	.	8	2	14	28	1	.	.	14	.
E. 1966	30	29	.	.	.	.	.	.	1	.	.	.	.	.	.
F. "	40	34	.	.	.	.	1	1	.	2	.	.	.	1	.
M. "	53	47	.	.	.	.	.	.	1	.	.	.	.	1	.
A. "	41	38	.	.	.	.	.	.	1	.	.	.	.	1	.
M. "	53	43	.	.	.	.	2	.	3	.	.	.	.	2	.
J. "	53	41	.	.	.	.	.	1	1	2	.	.	.	5	.
J. "	53	47	.	.	.	.	2	.	.	2	.	.	.	.	.
A. "	58	34	.	.	.	.	1	.	1	15	.	.	.	2	.
S. "	50	42	.	.	.	.	.	.	1	2	.	.	.	2	.
O. "	53	42	.	.	.	.	.	.	3	3	.	.	.	.	.
N. "	50	42	.	.	.	.	1	.	1	2	1	.	.	.	.
D. "	38	35	.	.	.	.	1	.	1	.	.	.	.	.	.

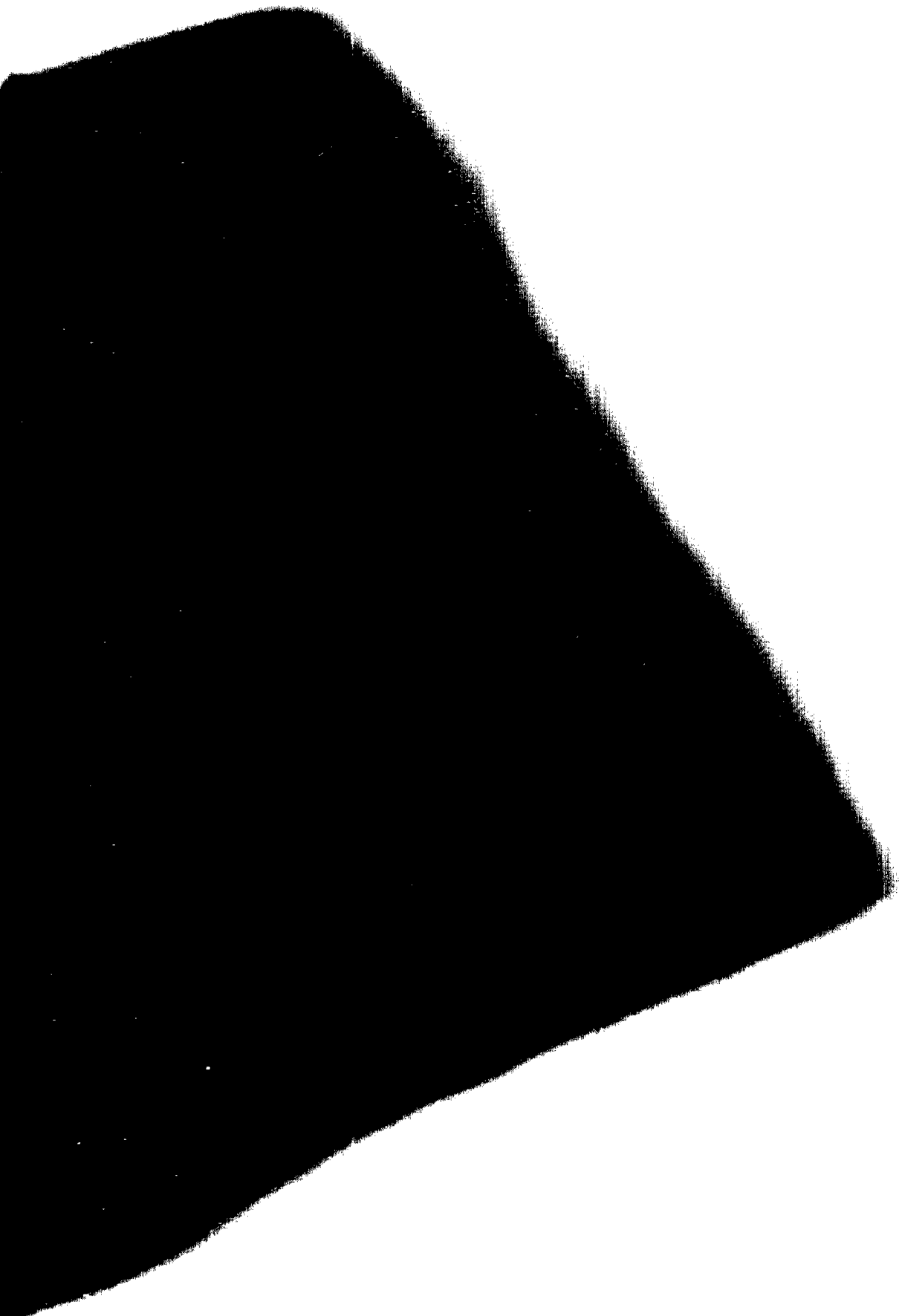


ESTADÍSTICA CARCELARIA (Conclusión)

Asilo Correccional de Mujeres

PERIODO	NACIONALIDADES														
	Lituanas	Mejicanas	Orientales	Paraguayas	Peruanas	Polacas	Portuguesas	Cubanas	Rumanas	Costarricueñas	Norteamericanas	Turcas	Rusas	Yugoeslavas	Otras Nacionalidades
1965	.	.	5	11	.	5	.	.	.	2	.	.	.	3	.
1966	1	.	8	13	1	2	.	.	2	.	.	1	.	.	3
E. 1966	.	.	.	.	.	.	.	.	.	.	.	.	.	.	.
F. "	.	.	1	.	.	.	.	.	.	.	.	.	.	.	.
M. "	.	.	.	3	.	.	.	.	1	.	.	.	.	.	.
A. "	.	.	.	1	.	.	.	.	.	.	.	.	.	.	.
M. "	.	.	.	2	.	.	.	.	.	.	.	.	.	.	1
J. "	.	.	1	1	.	.	.	.	.	.	.	.	.	.	1
J. "	.	.	1	.	.	1	.	.	.	.	.	.	.	.	.
A. "	.	.	1	.	1	1	.	.	.	.	.	1	.	.	1
S. "	.	.	1	2	.	.	.	.	.	.	.	.	.	.	.
O. "	.	.	1	3	.	.	.	.	1	.	.	.	.	.	.
H. "	1	.	1	1	.	.	.	.	.	.	.	.	.	.	.
D. "	.	.	1	.	.	.	.	.	.	.	.	.	.	.	.





## Asilo Correccional de Mujeres

PERIODO	Total	DELITOS												
		Aborto provocado	Heridas y lesiones	Atentado a la autoridad	Abandono de niños	Contra- bando	Abuso de Armas	Corrup.de Menores y prostituc	Daño	Encubri- miento	Contra la fé pública	Falso Tes- timonio	Contra la honesti- dad	Contra personas
1965	607	28	12	9	.	5	6	31	1	4	19	2	.	.
1966	572	35	22	5	1	16	2	24	1	11	16	.	.	2
E. 1966	30	2	2	.	.	.	1	1	.	.	.	.	.	.
F. "	40	2	.	.	.	1	.	1	.	.	.	.	.	.
M. "	53	5	5	1	.	3	.	2	.	.	.	.	.	.
A. "	41	8	.	.	.	1	.	2	.	.	.	.	.	.
M. "	53	2	1	.	.	.	.	3	.	.	.	.	.	.
J. "	53	1	1	1	.	3	.	4	.	.	2	.	.	.
J. "	53	1	.	.	.	4	.	2	.	.	2	.	.	1
A. "	58	1	5	.	1	.	.	1	.	3	5	.	.	.
S. "	50	8	.	.	.	.	.	1	.	.	5	.	.	.
O. "	53	3	3	.	.	2	1	3	.	.	.	.	.	1
N. "	50	1	2	3	.	.	.	2	1	6	2	.	.	.
D. "	38	1	3	.	.	2	.	2	.	2	.	.	.	.

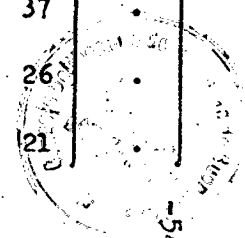


ESTADÍSTICA CARCELARIA (Conclusión)

Asilo Correccional de Mujeres

DELITOS

PERIODO	DELITOS														
	Homicidio y Tentativa de Homicidio	Infanticidio	Infracción a la Ley	Sustracción de personas	Contra la libertad	Ley Prendaria	Contra el Orden Público	Contra la Seguridad Pública	Contra la Administración Pública	Contra la salud Pública	Orden Juzgados	Contra Estado Civil	Violación de Domicilio	Robo	Otros Delitos
1965	20	5	6	7	.	.	9	2	10	1	13	.	3	414	.
1966	19	2	4	.	.	1	8	3	10	4	7	1	2	376	.
E. 1966	.	.	.	.	.	.	1	.	.	.	.	.	1	22	.
F. "	.	1	.	.	.	.	1	.	2	1	4	.	.	27	.
M. "	2	.	.	.	.	.	.	.	.	.	.	.	.	35	.
A. "	.	1	.	.	.	.	.	.	.	.	.	.	.	29	.
M. "	2	.	.	.	.	.	.	.	2	1	.	.	.	42	.
J. "	.	.	.	.	.	.	.	1	3	.	1	.	1	35	.
J. "	4	.	1	.	.	1	.	.	2	.	.	.	.	35	.
A. "	2	.	2	.	.	.	3	.	1	1	.	.	.	33	.
S. "	2	.	.	.	.	.	.	.	.	.	.	.	.	34	.
O. "	2	.	.	.	.	.	1	.	.	.	.	.	.	37	.
H. "	5	.	.	.	.	.	.	1	.	.	.	1	.	26	.
D. "	.	.	1	.	.	.	2	1	.	1	2	.	.	21	.

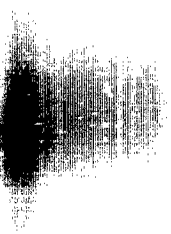




**ESTADISTICA CARCELARIA**

**Asilo Correccional de Mujeres**

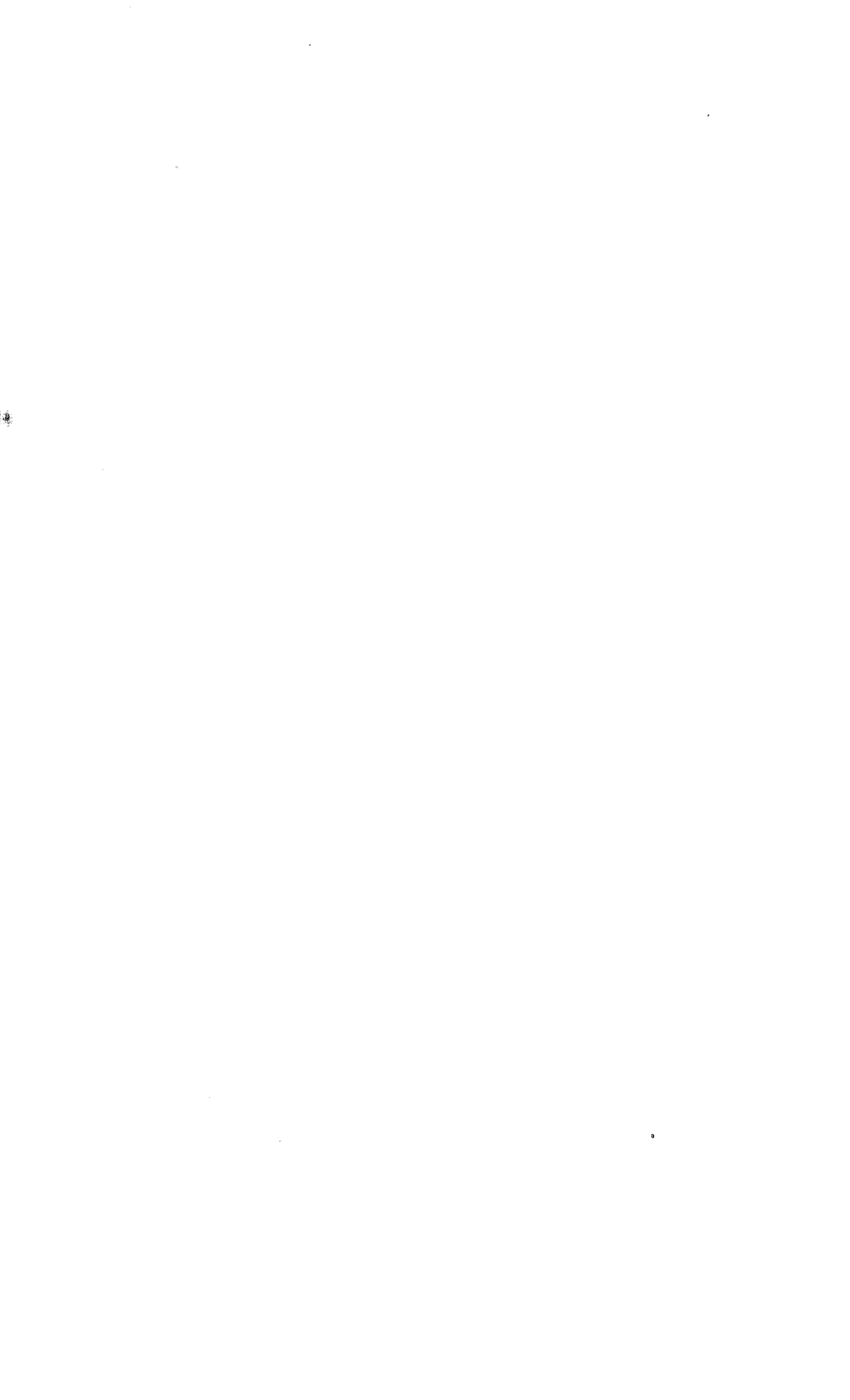
PERIODO	Total	PROFESION U OFICIO												
		Artistas	Costur- ras	Comercian- tes	Empleadas	Estudian- tes	Obreras	Maestras	Servicio Doméstico	Quehace- res Domés- ticos	Profesiona- les	Profeso- ras	Sin Oficio	Otros Oficios
1965	607	7	29	31	90	11	16	11	128	196	28	3	52	5
1966	572	2	32	22	76	10	16	7	151	198	18	3	33	4
E. 1966	30	.	5	1	5	.	.	.	4	13	.	.	.	2
F. "	40	.	3	2	4	.	1	.	16	10	1	.	2	1
M. "	53	.	.	2	12	.	1	.	22	10	1	1	4	.
A. "	41	.	1	.	7	.	1	.	11	15	4	.	2	.
M. "	53	.	4	2	4	.	4	1	15	14	1	1	7	.
J. "	53	1	3	1	8	.	1	.	14	17	3	.	5	.
J. "	53	.	1	2	9	.	1	.	12	23	1	1	2	1
A. "	58	.	1	4	7	4	3	1	9	28	.	.	1	.
S. "	50	.	3	3	8	2	.	1	13	15	1	.	4	.
O. "	53	1	4	3	4	1	2	3	14	15	2	.	4	.
N. "	50	.	4	2	3	1	1	.	11	22	4	.	2	.
D. "	38	.	3	.	5	2	1	1	10	16	.	.	.	.



L I M P I E Z A   D E   L A   C I U D A D

PERIODO	RECOLECCION DE RESIDUOS DOMICILIARIOS						DESTINO DADO A LOS RESIDUOS				
	VIAJES EFECTUADOS				Peso	Volumen	I N C I N E R A D O S				A Vaciadero
	Total	Camiones	Carros	Camiones contrat.			Total	Usina Pompeya	Usina Chacarita	Usina Flores	
(Número)				(Tons.)	(m <sup>3</sup> )	(Toneladas)					
1965	185.917	149.997	35.920	.	634.339	1.268.678	391.628	223.371	92.166	76.091	242.711
1966	204.289	134.497	46.362	23.430	664.867	1.180.317	418.385	230.815	108.474	79.096	246.195
E. 1966	16.760	14.219	2.541	.	43.896	65.803	21.101	10.410	6.728	3.963	22.768
F. "	15.995	11.095	4.900	.	45.450	68.176	28.779	16.317	6.794	5.668	16.671
M. "	17.595	12.170	5.425	.	51.424	77.136	34.071	19.356	8.202	6.513	17.353
A. "	16.937	11.687	5.250	.	51.405	77.107	33.112	17.250	9.302	6.560	18.023
M. "	20.269	15.799	4.470	.	54.257	81.385	36.960	20.222	9.666	7.072	17.297
J. "	18.230	15.060	3.170	.	52.080	78.020	37.926	20.763	10.373	6.790	14.154
J. "	13.666	10.382	3.284	.	61.563	123.126	34.735	17.366	10.424	6.945	26.828
A. "	15.286	9.628	3.425	2.233	58.987	117.974	38.959	21.181	9.732	8.046	20.038
S. "	17.351	8.697	3.347	5.307	60.700	121.400	38.280	22.579	8.376	7.325	22.420
O. "	17.534	8.512	3.590	5.432	64.594	129.188	39.668	23.585	9.674	6.409	24.926
N. "	17.298	8.656	3.471	5.171	59.326	118.632	37.469	21.006	9.503	6.960	21.857
D. "	17.368	8.592	3.489	5.287	61.185	122.370	37.325	20.780	9.700	6.845	23.860





L I M P I E Z A D E L A C I U D A D (Conclusión)

PERIODO	Barren- deros pa- peleros	HIGIENIZACION DE CALLES Tracción-Mecánica				TRANSPORTE BARRIDO DE CALLES					SERVICIO DE TOILETTES Y MINGITORIOS		
		RIEGO-BARRIDO Y ABSORCION		RIEGO	BARRIDO	VIAJES EFECTUADOS			DESTINO A VACIADERO		HABILITADOS		
		Diurno	Nocturno	Diurno	Nocturno	Total	Camiones	Carros	Cam. Con- tratados	Peso	Volumen	Toile- ttes	Mingi- torios
		(Número de cuadras)						(Tons.)	(m <sup>3</sup> )				
1965	3.904.642	885.690	202.990	44.700	60.480	59.209	59.209	.	.	148.396	296.792	23	33
1966	4.509.114	209.560	107.705	43.894	69.811	57.843	54.565	1.949	1.329	153.401	230.182	22	33
E. 1966	122.147	15.905	17.500	3.580	5.700	4.899	4.766	133	.	14.624	21.936	22	33
F. "	350.308	21.326	12.835	3.640	4.850	2.627	2.338	289	.	7.619	11.428	22	33
M. "	378.727	16.354	2.280	3.390	5.100	4.819	4.225	594	.	9.439	14.159	22	33
A. "	360.270	18.297	7.513	3.600	4.950	4.537	4.112	425	.	13.137	19.706	22	33
M. "	410.812	26.430	7.340	3.500	4.980	4.853	4.553	300	.	14.188	21.282	22	33
J. "	402.690	17.878	5.395	3.150	5.000	5.234	5.026	208	.	15.472	23.208	22	33
J. "	412.632	15.079	8.857	4.681	7.973	5.045	5.045	.	.	12.706	19.140	.	.
A. "	418.881	16.252	9.546	3.636	6.192	4.604	4.604	.	.	11.560	17.340	.	.
S. "	417.445	15.610	9.168	3.864	6.580	5.071	5.071	.	.	12.952	19.428	.	.
O. "	412.842	16.279	9.561	3.435	5.851	5.069	5.069	.	.	13.326	19.989	.	.
N. "	412.385	15.962	9.376	3.821	6.508	4.764	4.764	.	.	10.471	15.706	.	.
D. "	409.975	14.188	8.334	3.597	6.127	6.321	4.992	.	1.329	17.907	26.860	.	.



Impreso en la Dirección de Estadística  
durante la primera quincena de junio de 1967

La Dirección de Estadística mantiene el canje de su Revista y Boletín con  
las principales publicaciones extranjeras y del país.

CARLOS PELLEGRINI 1070 - BUENOS AIRES

*Prohibida toda reproducción total o parcial que no  
mencione la fuente de origen.*

*Para otra información relacionada con esta obra,  
consultar en este organismo.*

